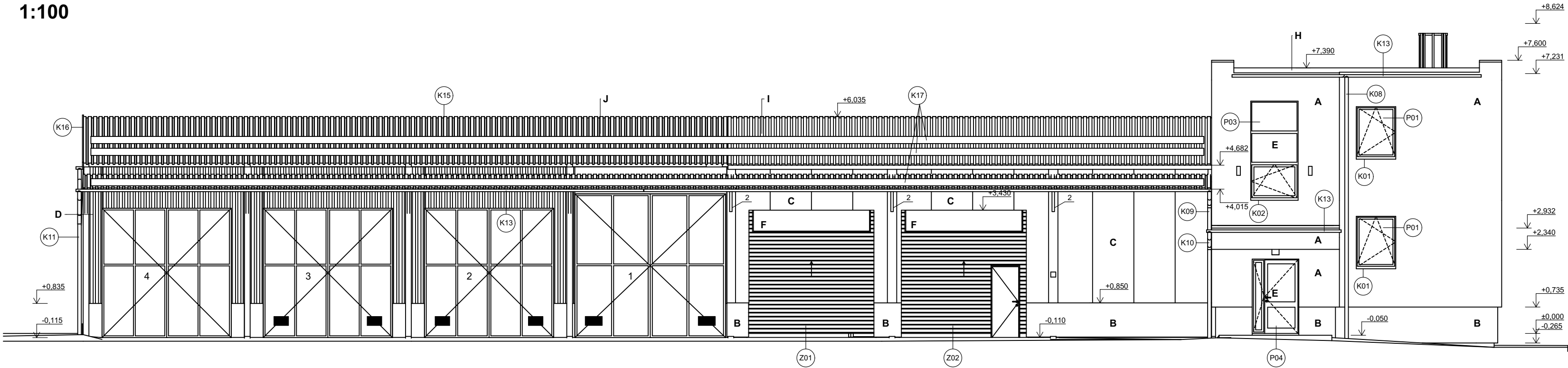
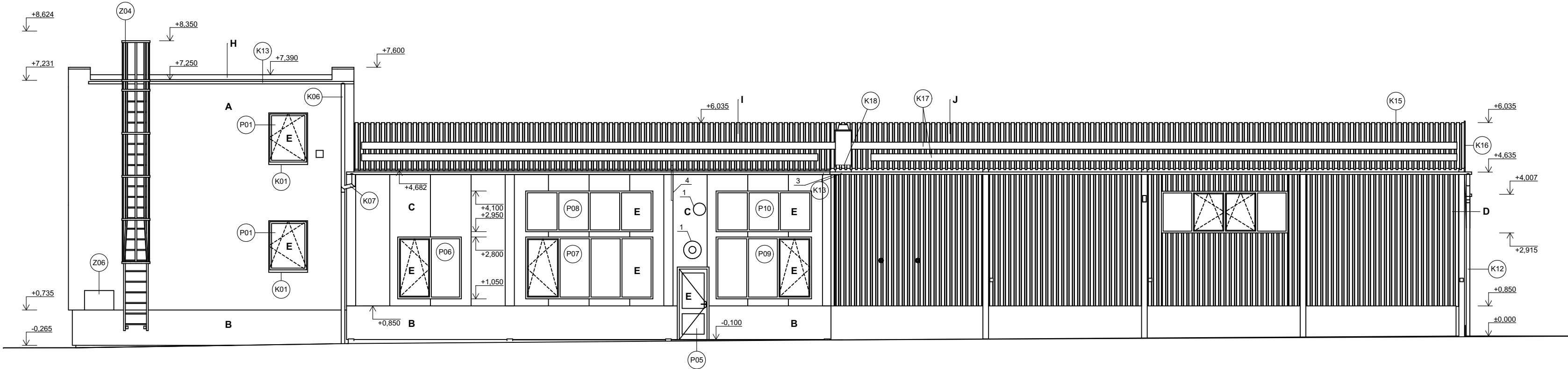


POHLED SEVERNÍ
1:100



POHLED JIŽNÍ
1:100



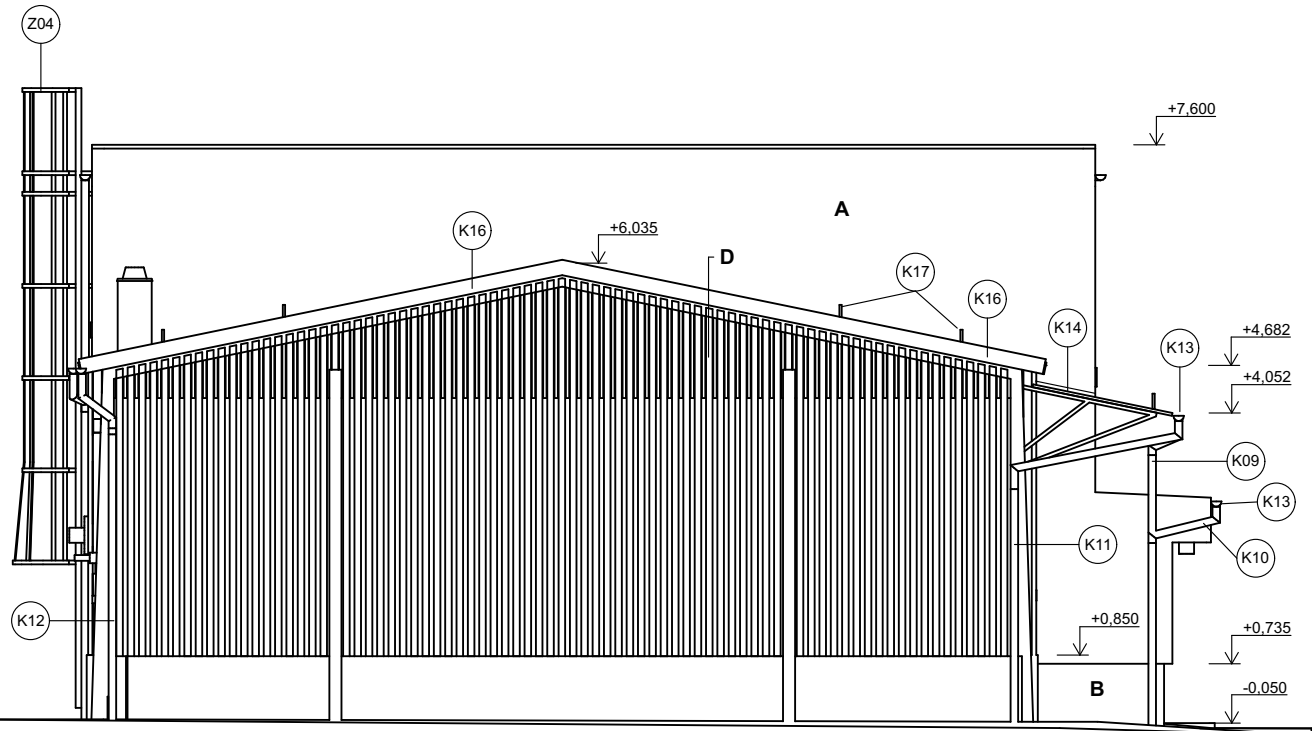
LEGENDA:

- A** TENKOVSTVÁ PROBARVENÁ SILIKONOVÁ OMÍTKA ZRNITOSTI 1,5mm, BARVA ŠEDÁ
B DEKORATIVNÍ OMÍTKA SOKLU, BARVA ŠEDÁ
C SENDVIČOVÝ PANEĽ, VERTIKÁLNÍ KLADENÍ, BARVA ŠEDÁ METALICKÁ
D TRAPÉZOVÝ PLECH - STÁVAJÍCÍ
E NOVÉ OTVOROVÉ PRVKY Z PLASTOVÝCH PROFILŮ, BARVA BÍLÁ
F NOVÁ GARÁŽOVÁ VRATA SEKČNÍ, PRŮMYSLOVÁ, BARVA BÍLÁ
G NEOBSAZENO
H NOVÁ STŘEŠNÍ PVC KRYTINA, BARVA ŠEDÁ
I NOVÁ STŘEŠNÍ KRYTINA ZE SENDVIČOVÝCH PANEĽŮ, BARVA ŠEDÁ METALICKÁ
J NOVÁ STŘEŠNÍ KRYTINA Z TRAPÉZOVÉHO PLECHU, BARVA ŠEDÁ METALICKÁ

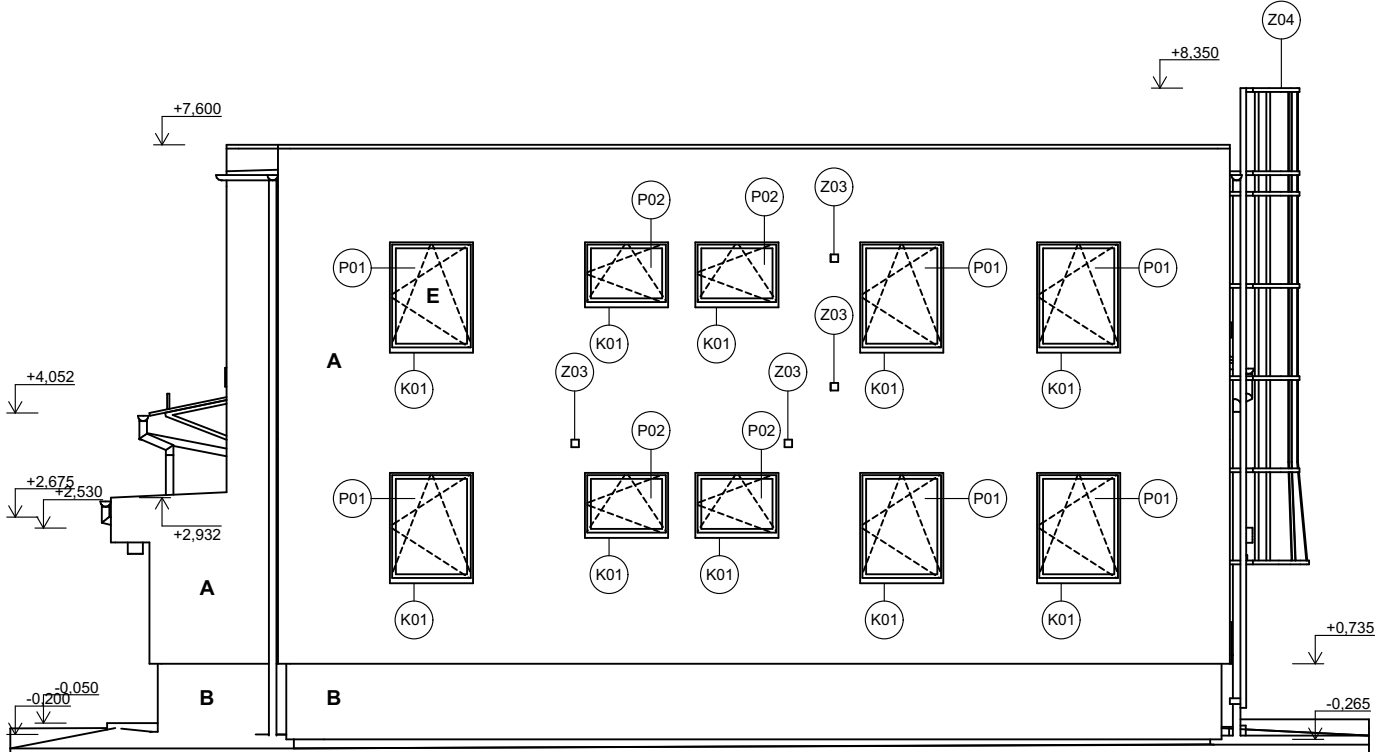
POZNÁMKY:

- 1 - STÁVAJÍCÍ ODVĚTRÁNÍ
- DMTŽ A MTŽ S PRODLOUŽENÍM PŘÍRUB O TLOUŠTKU SENDVIČOVÉHO PANEĽU
2 - STÁVAJÍCÍ OCELOVÁ KONSTRUKCE
- PO OČIŠTĚNÍ OD RZI BUDE KCE OPATŘENA 1x ZÁKLADOVÝM A 2x VRCHNÍM NÁTĚREM
3 - STÁVAJÍCÍ OCELOVÁ KONZOLA (NADZEMNÍ KABEL)
- KOTVA BUDE UPRAVENA Z DŮVODU OPLÁŠTĚNÍ NOSNÉHO OCELOVÉHO RÁMU
SENDVIČOVÝM PANELEM A OPĚTOVNĚ NAKOTVENA
4 - OSVĚTLENÍ
- KOTVA OSVĚTLOVACÍHO TĚLESA BUDE UPRAVENA Z DŮVODU OPLÁŠTĚNÍ NOSNÉHO
OCELOVÉHO RÁMU SENDVIČOVÝM PANELEM A OPĚTOVNĚ NAKOTVENA

POHLED VÝCHODNÍ
1:100



POHLED ZÁPADNÍ
1:100



0,000 = ÚROVEŇ PODLAHY VSTUPU DO ADMINSTR. BUDOVY

| | | | | | | | | | | | |
|----------------------------------|--|--|--|--|--|---|--|----------------|--|----------|--|
| Název stavby: | | | | REALIZACE ÚSPOR ENERGIE - CESTMISTROVSTVÍ KRÁLÍKY | | | | | | | |
| Místo stavby: | | | | k.ú. Králíky, Hradecká 229, areál SÚS | | | | | | | |
| Objednatel: | | | | Správa a údržba silnic Pardubického kraje, Doubravice 98, 533 53 Pardubice | | | | | | | |
| Generální projektant: | | APOLO CZ s.r.o., Tyršova 155, 572 01 Polička | | <div></div> <div>APOLO CZ s.r.o. Tyršova 155, 572 01 Polička + 420 461 722 204 apoloc@apoloccz.cz www.apoloccz.cz</div> | | <div>Označení razítka:</div> <div></div> | | | | | |
| Autor návrhu: | | | | | | | | | | | |
| HIP: Ing. Josef Kánský | | | | | | | | | | | |
| Projektant: Ing. Pavla Netolická | | | | | | | | | | | |
| Zodp. projektant: | | Ing. Martin Kozáček | | | | | | | | | |
| Kraj: | | Pardubický | | Formát: | | 6 A4 | | Číslo zakázky: | | P2815 | |
| Stav. úřad: | | Králíky | | Revize: | | 00 | | Datum | | III/2016 | |
| Stupeň PD: | | | | DOKUMENTACE PRO PROVEDENÍ STAVBY | | | | | | | |
| Objekt: | | | | D1-01 PROVOZNÍ BUDOVA | | | | | | | |
| Část: | | | | D1-01-1 ARCHITEKTONICKO STAVEBNÍ ŘEŠENÍ | | | | | | | |
| Obsah přílohy: | | | | POHLEDY - NOVÝ STAV | | | | | | | |
| | | | | Měřítko: | | | | 1:100 | | | |
| | | | | | | | | Číslo paré: | | | |